

5ª Inspetoria Geral

Boletim Estatístico de Pessoal do Poder Executivo

Junho 2018

5ª Inspetoria Geral

Cr terios Utilizados:

- Valores Mensais com base em Junho/2018;
- Dados obtidos dos Sistemas de Recursos Humanos e Pagamento: Ergon e Rhupag;
- Utiliza o conceito de V nculo (for a de trabalho) para apura o de quantitativo de servidores;
- N o foram inclu dos nos montantes de despesa apresentados, dentre outros: o valor das contribui es patronais para o RPPS ou RGPS, rubricas de anula es de despesa, restitui es de ind bitos, adicional de f rias;
- Informa es trabalhadas pela 5ª Inspetoria, exclusivamente para fins de an lise gerencial.

Qtd. e Despesa com Servidores Ativos do Poder Executivo, Aposentados e Pensionistas

	Qtd. Servidores	Part. %	Despesa Pessoal Junho/2018	Part. %
Ativos	120.753	59,0%	R\$541.911.925	60,0%
Aposentados	70.371	34,3%	R\$310.158.764	34,3%
Pensionistas	13.778	6,7%	R\$51.127.693	5,7%
Total	204.902	100,0%	R\$903.198.382	100,0%

Qtd. de Servidores Ativos e Despesa Mensal de Pessoal Poder Executivo

	Qtd. Servidores	Part. %	Despesa Pessoal Junho/2018	Part. %
Adm. Direta	89.077	73,8%	R\$435.274.631	80,3%
Adm. Indireta	31.676	26,2%	R\$106.637.294	19,7%
Total	120.753	100,0%	R\$541.911.925	100,0%

Adm. Indireta
Servidores Públicos Ativos
do Poder Executivo por
Entidades da
Administração Indireta

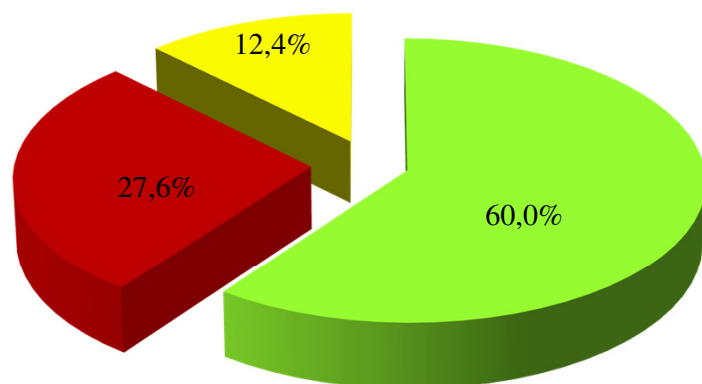
Entidade	Qtd. Servidores	Part. %	Despesa Pessoal Junho/18	Part. %
COMLURB	20.445	64,5%	R\$54.080.863	50,8%
GUARDA	7.586	23,9%	R\$33.657.370	31,6%
RIOSAUDE	1.568	5,0%	R\$5.026.505	4,7%
IPLANRIO	498	1,6%	R\$3.902.236	3,7%
CETRIO	335	1,1%	R\$2.298.234	2,2%
RIOLUZ	249	0,8%	R\$1.400.595	1,3%
RIOTUR	194	0,6%	R\$1.096.848	1,0%
PREVI_RIO	169	0,5%	R\$2.096.815	2,0%
PARQUES E JARDINS	146	0,5%	R\$446.998	0,4%
MULTIRIO	145	0,5%	R\$728.038	0,7%
RIOURBE	74	0,2%	R\$563.950	0,5%
IPP	54	0,2%	R\$113.210	0,1%
RIOCENTRO	40	0,1%	R\$306.328	0,3%
IMPrensa	40	0,1%	R\$156.472	0,1%
RIOZOO	37	0,1%	R\$197.607	0,2%
CIDADE DAS ARTES	30	0,1%	R\$145.145	0,1%
RIOFILME	27	0,1%	R\$150.362	0,1%
PLANETÁRIO	21	0,1%	R\$192.546	0,2%
RIO_ÁGUAS	9	0,0%	R\$34.573	0,0%
GEO_RIO	9	0,0%	R\$42.599	0,0%
TOTAL	31.676	100,0%	R\$106.637.294	100,0%

Adm. Direta
Servidores Públicos
Ativos do Poder
Executivo por Órgãos

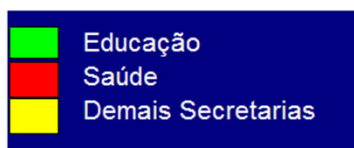
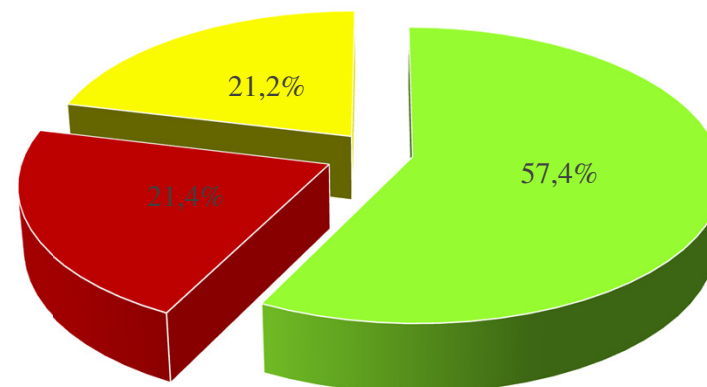
Secretaria	Qtd. Servidores	Part. %	Despesa Pessoal Junho/18	Part. %
EDUCAÇÃO	53.481	60,0%	R\$249.819.543	57,4%
SAÚDE	24.627	27,6%	R\$93.059.423	21,4%
CASA CIVIL	1.751	2,1%	R\$11.799.186	2,7%
ASSISTÊNCIA SOCIAL	1.508	1,7%	R\$10.434.290	2,4%
CONSERVAÇÃO	1.448	1,6%	R\$8.644.046	2,0%
FAZENDA	1.279	1,4%	R\$21.197.225	4,9%
URBANISMO/HABITAÇÃO	956	1,1%	R\$9.174.219	2,1%
TRANSPORTES	462	0,5%	R\$3.109.881	0,7%
PROCURADORIA GERAL	385	0,4%	R\$6.097.901	1,4%
CONTROLADORIA GERAL	235	0,3%	R\$4.060.578	0,9%
CULTURA	185	0,2%	R\$1.044.254	0,2%
DEMAIS	2.760	3,1%	R\$16.834.085	3,9%
TOTAL	89.077	100,0%	R\$435.274.631	100,0%

Servidores da Administração Direta: Participação Qtd. e Despesa

Quantidade



Despesa



Despesa Mensal de Pessoal do Poder Executivo, segundo a natureza do vínculo Adm. Direta

VÍNCULO JURÍDICO	Qtd. Servidores	Part. %	Despesa Pessoal Junho/18	Part. %
EFETIVO	82.185	92,3%	R\$421.946.864	96,9%
EST. AOS QUADROS	6.059	6,8%	R\$7.798.922	1,8%
CLT	833	0,9%	R\$5.528.845	1,3%
TOTAL	89.077	100,0%	R\$435.274.631	100,0%

Distribuição dos Estranhos aos Quadros, segundo Regime e Vínculo Jurídicos Adm. Direta

REGIME JURÍDICO	VÍNCULO JURÍDICO	Qtd. Servidores	Part. %
À DISPOSIÇÃO	CLT	268	4,5%
	ESTATUTÁRIOS	3.545	58,6%
APOS. SERV. PÚBLICO	PCRJ	84	1,4%
	OUTROS	39	0,6%
CONT. SAL. FAMÍLIA	DEPENDENTE	75	1,2%
	VIÚVA/COMPANHEIRA	504	8,3%
ESTRANHOS AOS QUADROS	ESTRANHOS AO SERVIÇO PÚBLICO	1.111	18,3%
	REPRESENTANTE DE ENTIDADE	251	4,1%
PENSÃO	PENSIONISTA	182	3,0%
TOTAL		6.059	100,0%

Adm. Direta
**Distribuição de
 cargos segundo as
 Carreiras da
 Administração**

Categoria Funcional	Qtd. Servidores	Part. %	Part. % Acumul.
PROFESSOR II	14.856	16,7%	16,7%
PROFESSOR I	13.017	14,6%	31,3%
PROF. DE ENSINO FUNDAMENTAL	5.982	6,7%	38,0%
PROFESSOR DE EDUCAÇÃO INFANTIL	5.463	6,1%	44,1%
AGENTE DE EDUCAÇÃO INFANTIL	5.362	6,0%	50,1%
AUXILIAR DE ENFERMAGEM	5.106	5,7%	55,8%
MÉDICO	4.198	4,7%	60,5%
MERENDEIRA	3.584	4,0%	64,5%
AGENTE DE ADMINISTRAÇÃO	3.111	3,5%	68,0%
ENFERMEIRO	2.275	2,6%	70,6%
AUXILIAR DE CONTROLE DE ENDEMIAS	2.236	2,5%	73,1%
AGENTE EDUCADOR II	1.676	1,9%	75,0%
SECRETÁRIO ESCOLAR	1.059	1,2%	76,2%
SERVENTE	1.038	1,2%	77,4%
ASSISTENTE SOCIAL	901	1,0%	78,4%
TRABALHADOR	885	1,0%	79,4%
DEMAIS CATEGORIAS	18.328	20,6%	100,0%
TOTAL	89.077	100,0%	

Adm. Direta
**Distribuição de
 cargos segundo a
 Carreira de
 Professor I**

Especialidade	Qtd. Servidores	Part. %	Part. % Acumul.
EDUCAÇÃO FÍSICA	3.057	23,7%	23,7%
LÍNGUA PORTUGUESA	1.889	14,5%	38,2%
INGLÊS	1.486	11,4%	49,6%
MATEMÁTICA	1.359	10,4%	60,0%
CIÊNCIAS	1.263	9,7%	69,7%
HISTÓRIA	1.229	9,4%	79,1%
GEOGRAFIA	968	7,4%	86,5%
ARTES PLÁSTICAS	917	7,0%	93,5%
EDUCAÇÃO MUSICAL	322	2,5%	96,0%
ESPAÑHOL	232	1,8%	97,8%
ARTES CÊNICAS	230	1,8%	99,6%
FRANCÊS	24	0,2%	99,8%
OUTROS	41	0,2%	100,0%
TOTAL	13.017	100,0%	

Adm. Direta
**Distribuição de
 cargos segundo a
 Carreira de
 Professor I, II e
 PEF**

Especialidade	Qtd. Menor que 40H	PEF	Part. %
PROF II/ANOS INICIAIS	14.856	3.112	53,2%
EDUCAÇÃO FÍSICA	3.057	436	10,3%
LÍNGUA PORTUGUESA	1.889	484	7,0%
INGLÊS	1.486	305	5,3%
MATEMÁTICA	1.359	553	5,6%
CIÊNCIAS	1.263	273	4,5%
HISTÓRIA	1.229	218	4,3%
GEOGRAFIA	968	264	3,6%
ARTES PLÁSTICAS	917	166	3,2%
EDUCAÇÃO MUSICAL	322	90	1,2%
ESPAÑHOL	232	15	0,7%
ARTES CÊNICAS	230	64	0,9%
FRANCÊS	24	2	0,1%
OUTROS	41	0	0,1%
TOTAL	27.873	5.982	

Tabela de Professor de Ensino Fundamental) (40 horas)

Tempo de Serviço	Vencimento Básico	Exercício em Anos	% Triênios	Valor Triênios	Bônus Cultura	Total Remuneração
De 0 a 5 anos	5.281,42	0/3	0%	-	168,42	5.449,84
		3/5 = 10%	10%	528,14	168,42	5.977,98
De 5 a 8 anos	5.492,68	5/6 = 10%	10%	549,27	168,42	6.210,37
		6/8 = 15%	15%	823,90	168,42	6.485,00
De 8 a 10 anos	5.712,38	8/9 = 15%	15%	856,86	168,42	6.737,66
		9/10 = 20%	20%	1.142,48	168,42	7.023,28
De 10 a 15 anos	5.940,88	10/12 = 20%	20%	1.188,18	168,42	7.297,48
		12/15 = 25%	25%	1.485,22	168,42	7.594,52
De 15 a 20 anos	6.178,52	15/18 = 30%	30%	1.853,56	168,42	8.200,50
		18/20 = 35%	35%	2.162,48	168,42	8.509,42
De 20 a 25 anos	6.425,67	20/21 = 35%	35%	2.248,98	168,42	8.843,07
		21/24 = 40%	40%	2.570,27	168,42	9.164,36
		24/25 = 45%	45%	2.891,55	168,42	9.485,64
Juns de 25 anos	6.682,69	25/27 = 45%	45%	3.007,21	168,42	9.858,32
		27/30 = 50%	50%	3.341,35	168,42	10.192,46
		30/33 = 55%	55%	3.675,48	168,42	10.526,59
		33/36 = 60%	60%	4.009,61	168,42	10.860,72
		Juns de 36 = 65%	65%	4.343,75	168,42	11.194,86

Adm. Indireta
Distribuição de
cargos segundo
as Carreiras das
Entidades

Categoria Funcional	Qtd. Servidores	Part. %	Part. % Acumul.
GARI	14.262	44,9%	44,9%
GUARDA MUNICIPAL	7.341	23,2%	68,1%
AGENTE DE PREPARO DE ALIMENTOS	1.474	4,7%	72,8%
AGENTE DE LIMPEZA E SERVIÇOS URBANOS	992	3,1%	75,9%
VIGIA	460	1,5%	77,4%
MOTORISTA	403	1,3%	78,7%
AGENTE ADMINISTRATIVO	349	1,1%	79,8%
AUXILIAR DE SERVIÇOS GERAIS	223	0,7%	80,5%
DEMAIS CATEGORIAS	6.172	19,5%	100,0%
TOTAL	31.676	100,0%	

Distribuição Qtd. de servidores segundo as Faixas de Remuneração

Faixas de Remuneração	Ativos – Adm. Direta		
	Qtd Servidores	Part %	Part % Acum
Até 1.000	5.262	6,0%	6,0%
De 1.001 a 2.000	6.736	7,6%	13,6%
De 2.001 a 3.000	14.458	16,2%	29,8%
De 3.001 a 4.000	16.239	18,2%	48,0%
De 4.001 a 5.000	12.045	13,5%	61,5%
De 5.001 a 6.000	10.183	11,4%	72,9%
De 6.001 a 7.000	9.451	10,6%	83,5%
De 7.001 a 8.000	5.471	6,1%	89,6%
De 8.001 a 9.000	3.023	3,4%	93,0%
De 9.001 a 10.000	1.831	2,1%	95,1%
De 10.001 a 11.000	995	1,1%	96,2%
De 11.001 a 12.000	581	0,7%	96,9%
De 12.001 a 13.000	353	0,4%	97,3%
De 13.001 a 14.000	267	0,3%	97,6%
De 14.001 a 15.000	220	0,2%	97,8%
De 15.001 a 16.000	185	0,2%	98,0%
Acima de 16.000	1.777	2,0%	100,0%
	89.077	100,0%	

Distribuição Qtd. de Estranhos aos Quadros segundo as Faixas de Remuneração

Faixas de Remuneração	Estranhos aos Quadros – Adm. Direta		
	Qtd Servidores	Part %	Part % Acum
Até 1.000	4.525	74,6%	74,6%
De 1.001 a 2.000	351	5,8%	80,4%
De 2.001 a 3.000	262	4,3%	84,7%
De 3.001 a 4.000	320	5,3%	90,0%
De 4.001 a 5.000	128	2,1%	92,1%
De 5.001 a 6.000	86	1,4%	93,5%
De 6.001 a 7.000	69	1,1%	94,6%
De 7.001 a 8.000	52	0,9%	95,5%
De 8.001 a 9.000	30	0,5%	96,0%
De 9.001 a 10.000	48	0,8%	96,8%
De 10.001 a 11.000	24	0,4%	97,2%
De 11.001 a 12.000	37	0,6%	97,8%
De 12.001 a 13.000	34	0,6%	98,4%
De 13.001 a 14.000	24	0,4%	98,8%
De 14.001 a 15.000	16	0,3%	99,1%
De 15.001 a 16.000	6	0,1%	99,2%
Acima de 16.000	47	0,8%	100,0%
	6.059	100,0%	

Qtd. de Servidores Ativos do Poder Executivo por Nível de Escolaridade do Cargo e Sexo – Adm. Direta

Escolaridade Cargo	Qtd. de Servidores			
	Fem	Masc	Total	Part. %
Nível Superior	21.674	9.895	31.569	35,4%
Nível Médio	25.225	3.970	29.195	32,8%
Nível Elementar/Fundamental	18.518	7.217	25.735	28,9%
Não Especificado (ESPECIAL)	1.450	1.128	2.578	2,9%
Total	66.867	22.210	89.077	100,0%

Qtd. de Servidores Ativos do Poder Executivo por Nível de Escolaridade do Cargo e Sexo – Apenas EFETIVOS Adm. Direta

Escolaridade Cargo	Qtd. de Servidores			
	Fem	Masc	Total	Part. %
Nível Superior	20.775	9.300	30.075	36,6%
Nível Médio	24.860	3.383	28.243	34,4%
Nível Elementar/Fundamental	17.671	6.196	23.867	29,0%
Não Especificado (ESPECIAL)	0	0	0	0,0%
Total	63.306	18.879	82.185	100,0%

Adm. Direta
Distribuição de
cargos por sexo
Feminino – Apenas
EFETIVOS

Categoria Funcional	Sexo Feminino	Ambos os Sexos	Part. % Feminina
PROFESSOR II	14.541	14.856	97,9%
PROFESSOR I	8.594	13.017	66,0%
PROFESSOR DE EDUCAÇÃO INFANTIL	5.325	5.463	97,5%
AGENTE DE EDUCAÇÃO INFANTIL	4.999	5.362	93,2%
PROF. DE ENSINO FUNDAMENTAL	4.559	5.982	76,2%
AUXILIAR DE ENFERMAGEM	4.399	5.106	86,2%
MERENDEIRA	3.438	3.584	95,9%
ENFERMEIRO	2.005	2.275	88,1%
AGENTE DE ADMINISTRAÇÃO	1.936	3.111	62,2%
MÉDICO	1.872	3.030	61,8%
DEMAIS CATEGORIAS	11.638	20.399	57,1%
TOTAL	63.306	82.185	77,0%

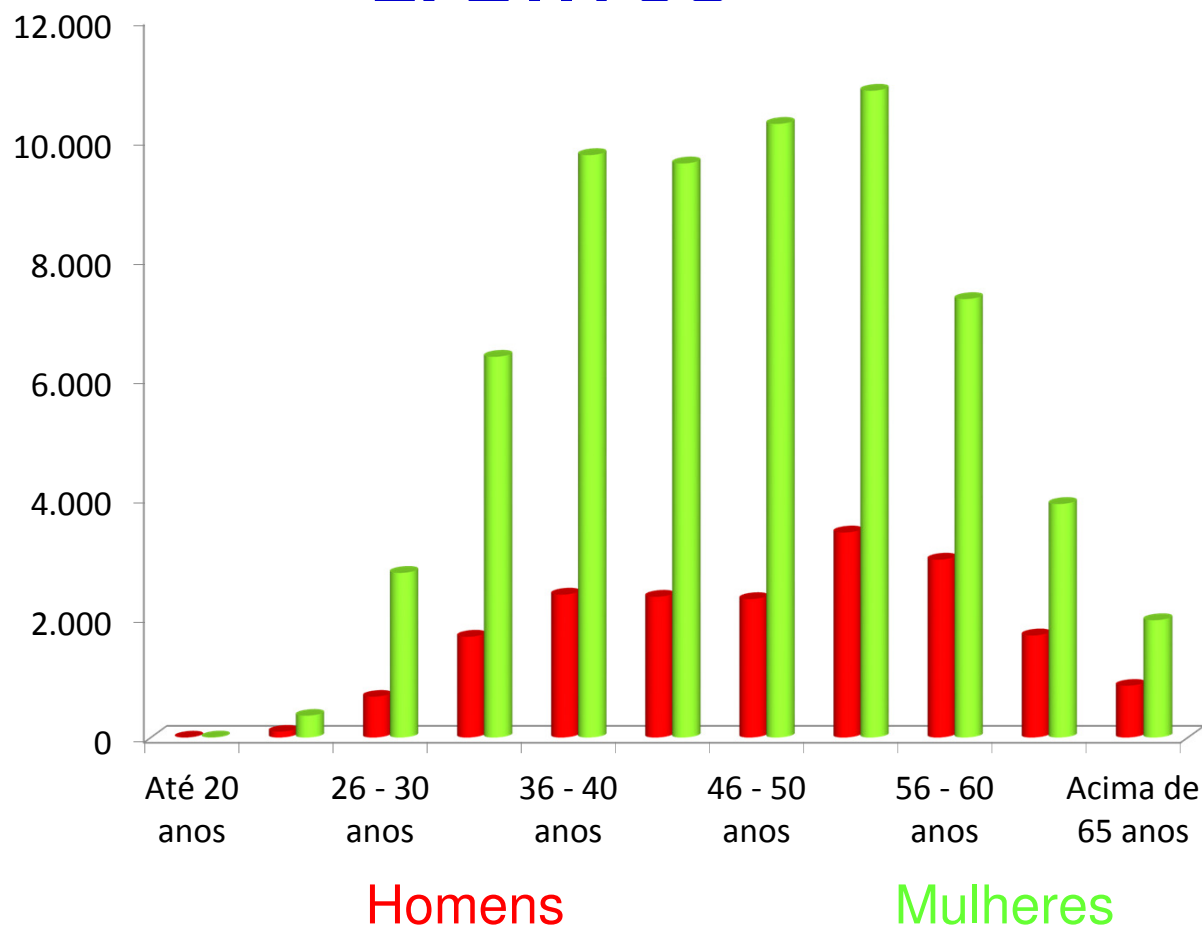
Qtd. de Servidores Ativos do Poder Executivo por Faixa Etária e Sexo Adm. Direta

Faixas Etárias	Ativos Adm. Direta				
	Feminino	Masculino	Total	Part %	% Acum ↓
Até 20 anos	9	13	22	0,0%	100,0%
De 21 a 25 anos	407	147	554	0,6%	100,0%
De 26 a 30 anos	2.945	799	3.744	4,2%	99,4%
De 31 a 35 anos	6.620	1.921	8.541	9,6%	95,2%
De 36 a 40 anos	9.993	2.608	12.601	14,1%	85,6%
De 41 a 45 anos	9.832	2.603	12.435	14,0%	71,5%
De 46 a 50 anos	10.530	2.685	13.215	14,8%	57,5%
De 51 a 55 anos	11.257	4.081	15.338	17,2%	42,7%
De 56 a 60 anos	8.019	3.687	11.706	13,1%	25,5%
De 61 a 65 anos	4.476	2.370	6.846	7,7%	12,4%
Acima de 65 anos	2.779	1.296	4.075	4,7%	4,7%
Total	66.867	22.210	89.077	100,0%	

Qtd. de Servidores Ativos do Poder Executivo por Faixa Etária e Sexo Adm. Direta – Apenas EFETIVOS

Faixas Etárias	Ativos Adm. Direta				
	Feminino	Masculino	Total	Part %	% Acum ↓
Até 20 anos	4	2	6	0,0%	100,0%
De 21 a 25 anos	379	103	482	0,6%	100,0%
De 26 a 30 anos	2.796	709	3.505	4,3%	99,4%
De 31 a 35 anos	6.391	1.734	8.125	9,9%	95,1%
De 36 a 40 anos	9.746	2.434	12.180	14,8%	85,2%
De 41 a 45 anos	9.607	2.399	12.006	14,6%	70,4%
De 46 a 50 anos	10.265	2.360	12.625	15,4%	55,8%
De 51 a 55 anos	10.816	3.468	14.284	17,4%	40,4%
De 56 a 60 anos	7.351	3.016	10.367	12,6%	23,0%
De 61 a 65 anos	3.942	1.755	5.697	6,9%	10,4%
Acima de 65 anos	2.009	899	2.908	3,5%	3,5%
Total	63.306	18.879	82.185	100,0%	

Servidores da Adm. Direta: Pirâmide Etária EFETIVOS



Remuneração Média Mensal das Principais Categorias do Poder Executivo Adm. Direta



Categoria Funcional	Qtd. Servidores	Remuneração Mensal Bruta Média
PROFESSOR II	14.856	R\$ 6.045,96
PROFESSOR I	13.017	R\$ 4.553,18
PROF. DE ENSINO FUNDAMENTAL	5.982	R\$ 6.842,09
PROFESSOR DE EDUCAÇÃO INFANTIL	5.463	R\$ 5.174,78
AGENTE DE EDUCAÇÃO INFANTIL	5.362	R\$ 2.936,64
AUXILIAR DE ENFERMAGEM	5.106	R\$ 3.493,55
MÉDICO	4.198	R\$ 6.272,46
MERENDEIRA	3.584	R\$ 1.840,34
AGENTE DE ADMINISTRAÇÃO	3.111	R\$ 5.579,41
ENFERMEIRO	2.275	R\$ 5.380,16
AUXILIAR DE CONTROLE DE ENDEMIAS	2.236	R\$ 2.347,62
AGENTE EDUCADOR II	1.676	R\$ 1.611,92
SECRETÁRIO ESCOLAR	1.059	R\$ 2.763,16
SERVENTE	1.038	R\$ 2.285,03
ASSISTENTE SOCIAL	901	R\$ 8.559,07
TRABALHADOR	885	R\$ 3.238,96

Distribuição de Médicos do Poder Executivo Adm. Direta

CARGO	Qtd	CARGO	Qtd	CARGO	Qtd	CARGO	Qtd
MÉDICO PEDIATRIA	894	MÉDICO OFTALMOLOGIA	89	MÉDICO CIRURG. TORÁCICA	23	MÉDICO PEDIATRIA / NEONATOLOGIA	39
MÉDICO CLINICA MEDICA	636	MÉDICO CIRURGIA VASCULAR	92	MÉDICO HEMOTERAPIA	16	MÉDICO ALERGIA E IMUNOLOGIA (PEDIATRICA)	4
MÉDICO ANESTESIOLOGIA	305	MÉDICO OTORRINOLARING.	70	MÉDICO ANAT PATOLÓGICA	19	MÉDICO PERITO PSIQUIATRIA	3
MÉDICO GINEC. OBSTETRA	221	MÉDICO NEUROCIRURGIA	76	MÉDICO NEFROLOGIA	19	MÉDICO ULTRASSONOGRRAFIA	4
MÉDICO CIRURGIA GERAL	213	MÉDICO CIRURGIA PLÁSTICA	57	MÉDICO PATOLOGIA CLÍNICA	16	MÉDICO CIRURG CARDIO VASCULAR	2
MÉDICO ORTOP/TRAUMA	198	MÉDICO INTENSIVISTA ADULTO	69	MÉDICO UROLOGIA	28	MÉDICO PERITO ORTOPEDIA	1
MÉDICO SAÚDE PÚBLICA	112	MÉDICO HOMEOPATIA	28	MÉDICO OBSTETRÍCIA	116	MÉDICO ACUPUNTURA	2
MÉDICO	5	MÉDICO INFECTOLOGIA	39	MÉDICO PROCTOLOGIA	20	MÉDICO ALERGIA CLÍNICA	2
MÉDICO GINECOLOGIA	115	MÉDICO PNEUMOLOGIA	33	MÉDICO GASTROENTER.	17	MÉDICO ALERGOLOGIA	2
MÉDICO CARDIOLOGIA	101	MÉDICO CIRURGIA PEDIÁTRICA	32	MÉDICO ANGIOLOGIA	11	MÉDICO ENDOCRIN. E METABOL. (ENDOC. PEDIAT)	2
MÉDICO PSIQUIATRIA	135	MÉDICO PERITO CLIN MÉDICA	22	MÉDICO INTENSIV INFANTIL	19	MÉDICO PERITO GINEC E OBSTET	2
MÉDICO DERMATOLOGIA	96	MÉDICO ENDOCRINOLOGIA	19	MÉDICO FISIATRIA	9	MÉDICO REUMATOLOGIA	3
MÉDICO RADIOLOGIA	99	MÉDICO NEUROLOGIA	22	MÉDICO GERIAT E GERONTOL.	17	OUTROS	24

Adm. Direta

Ocupação dos Cargos em Comissão segundo a Natureza do Vínculo

Dez/2016

REFERÊNCIA	VALOR	Ocupação Quantitativo		
		Efetivos	Estranhos Quadros	Total
A-DAS6	R\$ 1.567,46	657	835	1.492
D-DAS6	R\$ 1.741,80	1.958	160	2.118
A-DAS7	R\$ 2.239,46	203	116	319
D-DAS7	R\$ 2.488,48	298	60	358
A-DAS8	R\$ 3.199,34	89	62	151
D-DAS8	R\$ 3.554,76	261	74	335
A-DAS9	R\$ 3.554,76	55	51	106
D-DAS9	R\$ 3.949,98	182	83	265
DAS10	R\$7.775,68	7	1	8
DAS10B	R\$ 9.719,68	58	40	98
DAS10A	R\$ 12.149,46	42	56	98
SECRETÁRIO	R\$ 15.187,00	3	15	18
VICE PREFEITO	R\$ 15.187,00	0	1	1
PREFEITO	R\$ 18.983,96	0	1	1
TOTAL		3.813	1.555	5.368

Jun/2018

REFERÊNCIA	VALOR	Ocupação Quantitativo		
		Efetivos	Estranhos Quadros	Total
A-DAS6	R\$ 1.567,46	625	597	1.222
D-DAS6	R\$ 1.741,80	1.995	127	2.122
A-DAS7	R\$ 2.239,46	166	150	316
D-DAS7	R\$ 2.488,48	334	50	384
A-DAS8	R\$ 3.199,34	103	103	206
D-DAS8	R\$ 3.554,76	193	68	261
A-DAS9	R\$ 3.554,76	51	52	103
D-DAS9	R\$ 3.949,98	166	83	249
DAS10	R\$7.775,68	23	21	44
DAS10B	R\$ 9.719,68	66	47	113
DAS10A	R\$ 12.149,46	38	38	76
SECRETÁRIO	R\$ 15.187,00	4	9	13
VICE PREFEITO	R\$ 15.187,00	0	0	0
PREFEITO	R\$ 18.983,96	0	1	1
TOTAL		3.764	1.346	5.110

Adm. Direta
Ocupação dos Cargos em Comissão por Não Efetivos do
Município do Rio de Janeiro
Jun/2018

	À DISPOSIÇÃO		APOS. SERV. PÚBLICO		ESTRANHOS AOS QUADROS	TOTAL
	CLT	ESTATUTÁRIOS	PCRJ	OUTROS		
A-DAS6	3	29	23	12	530	597
D-DAS6	2	22	29	1	73	127
A-DAS7	0	9	9	1	131	150
D-DAS7	1	9	3	5	32	50
A-DAS8	0	10	5	2	86	103
D-DAS8	0	8	6	2	52	68
A-DAS9	0	6	0	0	46	52
D-DAS9	0	8	3	4	68	83
DAS10	0	4	0	1	16	21
DAS10B	0	4	2	0	41	47
DAS10A	2	3	3	6	24	38
D-SE	0	0	1	4	4	9
D-VP	0	0	0	0	0	0
D-PR	0	0	0	0	1	1
TOTAL	8	112	84	38	1.104	1.346

Adm. Direta
Ocupação das Funções Gratificadas

Dez/2016

REFERÊNCIA	VALOR	Ocupação Quantitativo
A-DAI4	R\$ 634,62	230
D-DAI4	R\$ 705,16	276
A-DAI5	R\$ 705,16	215
D-DAI5	R\$ 783,74	692
A-DAI6	R\$ 783,74	1.035
D-DAI6	R\$ 870,90	3.031
	TOTAL	5.479

Jun/2018

REFERÊNCIA	VALOR	Ocupação Quantitativo
A-DAI4	R\$ 634,62	259
D-DAI4	R\$ 705,16	358
A-DAI5	R\$ 705,16	219
D-DAI5	R\$ 783,74	653
A-DAI6	R\$ 783,74	929
D-DAI6	R\$ 870,90	3.074
	TOTAL	5.492

Quantitativo de Ingressos e Saídas no Serviço Público de 2008 a 2015 – Efetivos Adm. Direta

Anos	INGRESSOS	SAÍDAS					DIFERENÇA
	CONC PÚBLICO	APOSENTADORIA	DEMISSÃO	EXONERAÇÃO	FALECIMENTO	TOTAL	
2008	6.460	1.916	69	1.106	199	3.290	3.170
2009	2.998	2.452	35	1.240	175	3.902	-904
2010	3.929	2.902	55	1.450	180	4.587	-658
2011	11.892	2.853	29	2.363	187	5.432	6.460
2012	8.407	2.872	25	2.539	202	5.638	2.769
2013	3.148	2.565	32	2.105	206	4.908	-1.760
2014	2.934	2.637	30	1.564	196	4.427	-1.493
2015	1.440	3.143	29	1.241	193	4.606	-3.166
Total	41.208	21.340	304	13.608	1.538	36.790	4.418

Quantitativo de Ingressos e Saídas no Serviço Público a partir de 2016 – Efetivos Adm. Direta

Anos	INGRESSOS	SAÍDAS					DIFERENÇA
	CONC PÚBLICO	APOSENTADORIA	DEMISSÃO	EXONERAÇÃO	FALECIMENTO	TOTAL	
2016	4.059	3.158	14	1.768	188	5.128	-1.069
2017	1.419	3.896	19	665	203	4.783	-3.364
2018	530	1.490	38	328	92	1.948	-1.418
Total	6.008	8.544	71	2.761	483	11.859	-5.851

Quantitativo de Ingressos e Saídas no Serviço Público a partir de 2012 – Efetivos Adm. Direta

